

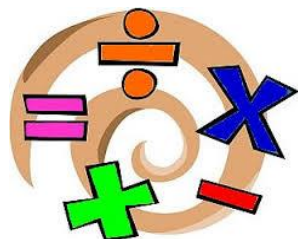
## MATHEMATIQUES

### *Méthodes et moyens pédagogiques :*

- ☛ Tests d'auto-évaluation
- ☛ Méthodologie et conseils
- ☛ Entraînement à l'épreuve
- ☛ Organisation des révisions à prévoir

### *Principales thématiques abordées :*

- ❖ Les opérations numériques de base
- ❖ Mesures et conversions



## EPREUVE ORALE

Durée 2 jours Le 30 et le 31 mai 2017  
Coût : 250 €

### *Programme :*

- ❖ Connaissance de la profession
- ❖ Méthodologie de la présentation orale
- ❖ Gestion des émotions
- ❖ Thèmes sanitaires et sociaux

### *Méthodes et moyens pédagogiques :*

- ❖ Apports théoriques
- ❖ Travaux de groupes
- ❖ Jeux de rôles

 <p>CENTRE HOSPITALIER D'ARCACHON I.F.A.S.</p>	<p>Centre Hospitalier d'Arcachon Institut de Formation d'Aide-soignant POLE DE SANTE D'ARCACHON</p>
--	---

## INSCRIPTION A LA PREPARATION ACCELEREE AU CONCOURS D'AIDE-SOIGNANT

Avenue Jean Hameau - CS 11001  
33164 La Teste de Buch - Cedex  
Secrétariat 05 57 52 93 70  
[www.ch.arcachon.fr](http://www.ch.arcachon.fr) Institut Aide-soignant

Madame

Monsieur

NOM : .....

PRENOM : .....

Date de naissance : .....

Adresse : .....

CP : ..... Ville : .....

Tél domicile : .....

Tél portable : .....

Mail : .....

Niveau d'étude : .....

Activité professionnelle : .....

**Clôture des inscriptions le 03 mai 2017**

## OPTION(S) CHOISIE(S)\*

- Cocher la (ou les) option(s) choisie(s)

### Les fondamentaux de l'épreuve écrite

Durée 1 jour Le 29 mai 2017

Coût : 125 €

Culture Générale, Mathématiques, Biologie

### Préparation à l'épreuve orale

Durée 2 jours Le 30 et le 31 mai 2017

Coût : 250 €

Les cours se déroulent de 9H00 à 12H00 et de 13H00 à 17H00.

Ils sont assurés par les formateurs de l'IFAS.

### Prise en charge financière :

#### *Par le stagiaire*

Les frais de formation sont à régler impérativement au dépôt du dossier, par le stagiaire en un seul règlement par chèque à l'ordre du Trésor Public.  
L'inscription est validée par la signature d'une convention de formation obligatoire.

#### *Par l'employeur*

Joindre l'attestation de prise en charge de l'employeur

Date et signature :

## CULTURE GENERALE

### *Méthodes et moyens pédagogiques :*

- Tests d'auto-évaluation
- Méthodologie et conseils
- Entraînement à l'épreuve
- Organisation des révisions à prévoir

### *Principales thématiques abordées :*

- ❖ Les idées principales d'un texte
- ❖ Les aspects essentiels d'un sujet
- ❖ Les principaux sujets d'ordre sanitaires et sociaux



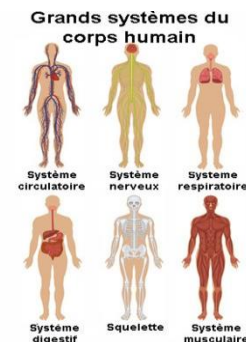
## BIOLOGIE HUMAINE

### *Méthodes et moyens pédagogiques :*

- Tests d'auto-évaluation
- Méthodologie et conseils
- Entraînement à l'épreuve
- Organisation des révisions à prévoir

### *Principales thématiques abordées :*

- ❖ Organisation générale du corps humain
- ❖ Anatomie et physiologie des principaux systèmes



Clôture des inscriptions le 03 mai 2017